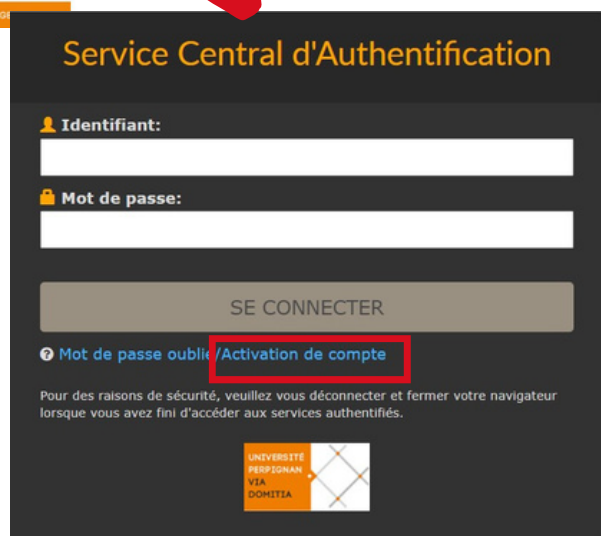


# UTILISATION DE L'ENT

L'Espace Numérique de Travail (ENT) vous permet d'accéder aux différents services numériques de l'Université de Perpignan. Au lieu d'avoir de nombreuses applications chacune ayant ses spécificités (identifiants de connexion, adresse, fonctionnalités), il n'y a plus désormais qu'un unique portail accessible à partir de : <https://iut.univ-perp.fr/>



L'accès à l'ENT se fait par identifiant (n° étudiant) et mot de passe (le code INE sans sa clé) disponibles notamment sur votre carte d'étudiant comme indiqué ci-dessous.




Mot de passe  
(sans la lettre)

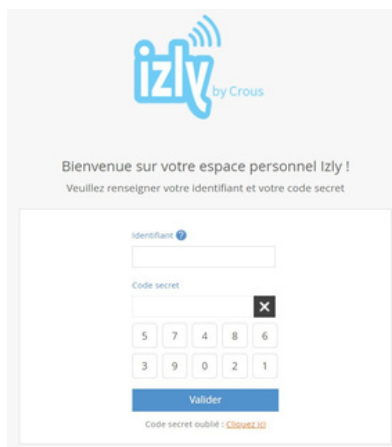
Identifiant



***Vous devez avoir activé votre compte.*** 

Pour ce faire,  vous a normalement envoyé un mail :

- en priorité sur votre messagerie utilisée lors de votre inscription à [messervices.etudiant.gouv.fr](https://messervices.etudiant.gouv.fr)
- sinon sur celle de l'établissement (votre email, figure sur votre planche de certificats de scolarité)



**Bon à savoir :** Pensez à vérifier dans vos spams. Si vous ne trouvez toujours pas votre mail d'activation, vous pouvez demander à ce qu'il vous soit renvoyé à tout moment sur [IZLY](https://help.izly.fr)

Voir tutoriel sur ci-dessous:

<https://help.izly.fr/question/show/4i974u/REU>

### EDITER SON CERTIFICAT DE SCOLARITE :

Connectez-vous à votre espace ENT puis cliquer sur > Mon espace > Dossier scolarité > Inscription.  
En fin de ligne de l'intitulé de votre formation, cliquez sur l'icône de téléchargement.

### MODIFIER SON MOT DE PASSE DE L'ENT :

Connectez-vous à votre espace ENT puis cliquer sur > Mon espace > Mon compte.  
Remplissez les champs.

### SE CONNECTER À VOS COURS EN LIGNE :



Pour les cours en ligne, les enseignants utilisent MOODLE, vous pouvez y accéder par l'onglet "Enseignement" puis "Moodle - cours en ligne" ou directement sur : <https://cours.univ-perp.fr/>

### UTILISER L'ESPACE DE STOCKAGE :

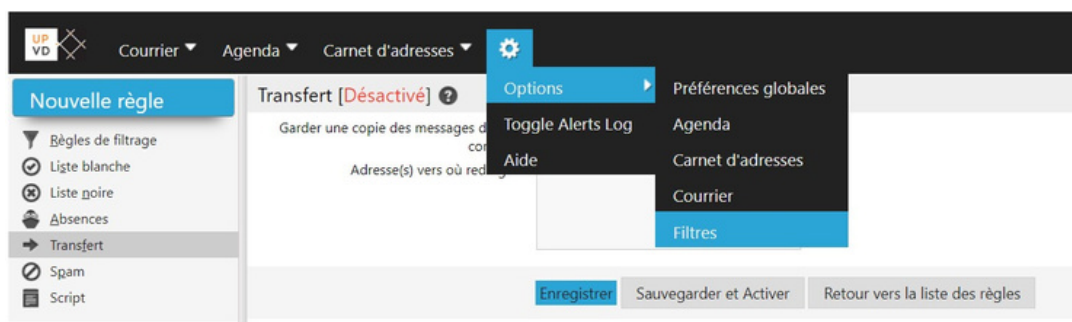
Sur l'ENT vous avez accès à de nombreux services et notamment un espace de stockage accessible à partir de l'onglet Mon espace > Documents

### UTILISER LE WEBMAIL :

À partir de l'onglet Mon espace > Webmail Etudiant

Tout au long de l'année, vous devez relever les messages reçus à l'adresse [prénom.nom@etudiant.univ-perp.fr](mailto:prénom.nom@etudiant.univ-perp.fr).

Si vous le souhaitez, vous pouvez transférer automatiquement vos messages vers votre adresse personnelle. Pour cela, cliquer sur l'icône paramétrage > Option > Filtres > Transfert > Renseignez votre adresse mail > Enregistrer.



### LES TUTOS :

Des vidéos tutos sont disponibles, vous pouvez consulter les tutos sur le site : <https://www.univ-perp.fr/fr/les-tutos-de-la-rentree>